

«СОБЕРИ ПАЗЛ»



Дорогой друг!
Выполняй задания, находи
правильный ответ среди
предложенных, нажимай на него.
С каждым, правильно решенным,
примером будет открываться
часть картинки.
Желаю удачи!



1. Является ли пара чисел $(0;1)$
решением системы уравнений $\begin{cases} x^2 + y^2 = 1; \\ y - 2x = 1? \end{cases}$

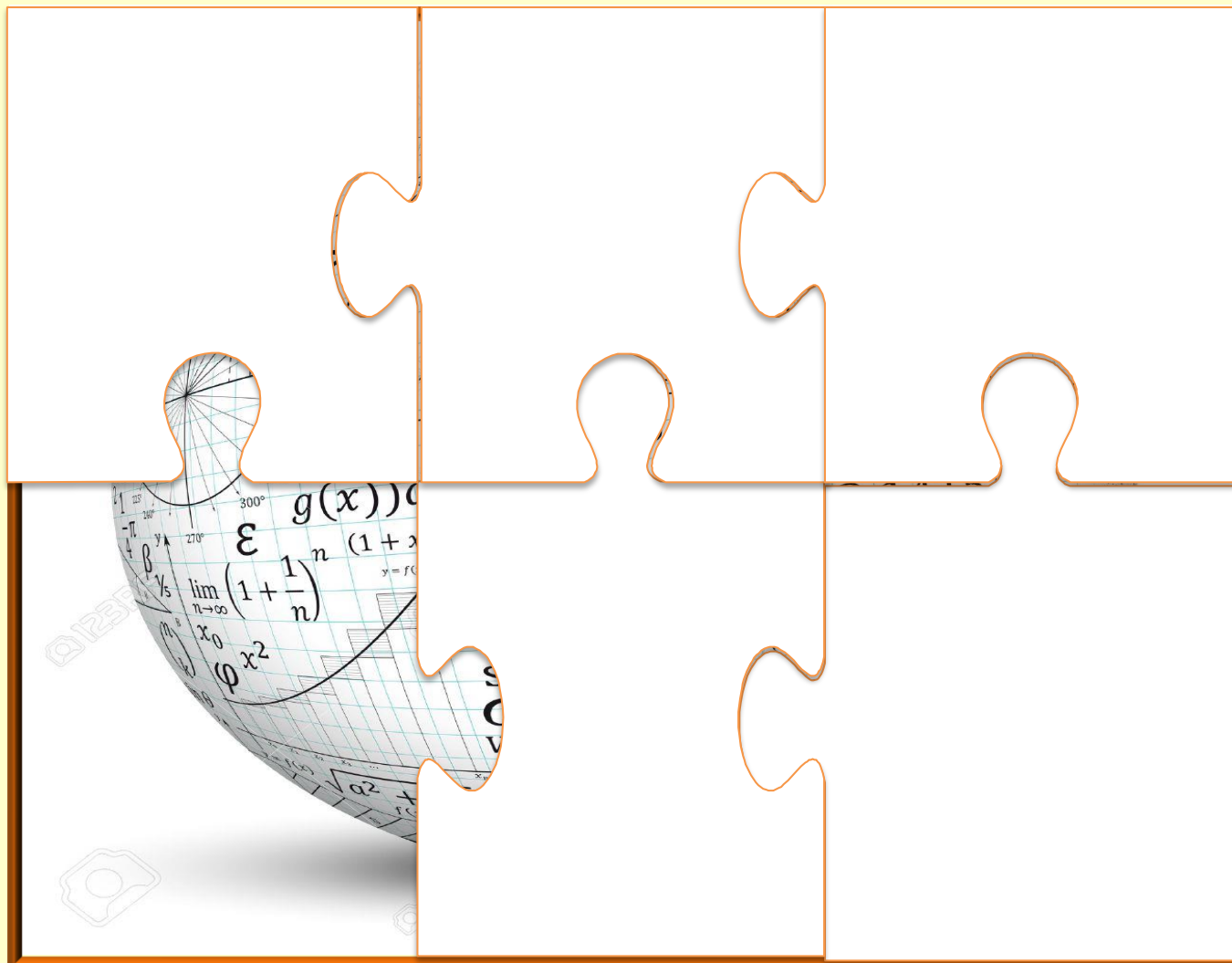


<u>1;0</u>	<u>0;1</u>
<u>1;2</u>	<u>2;1</u>

2. Является ли пара чисел $(3;2)$ решением системы уравнений?

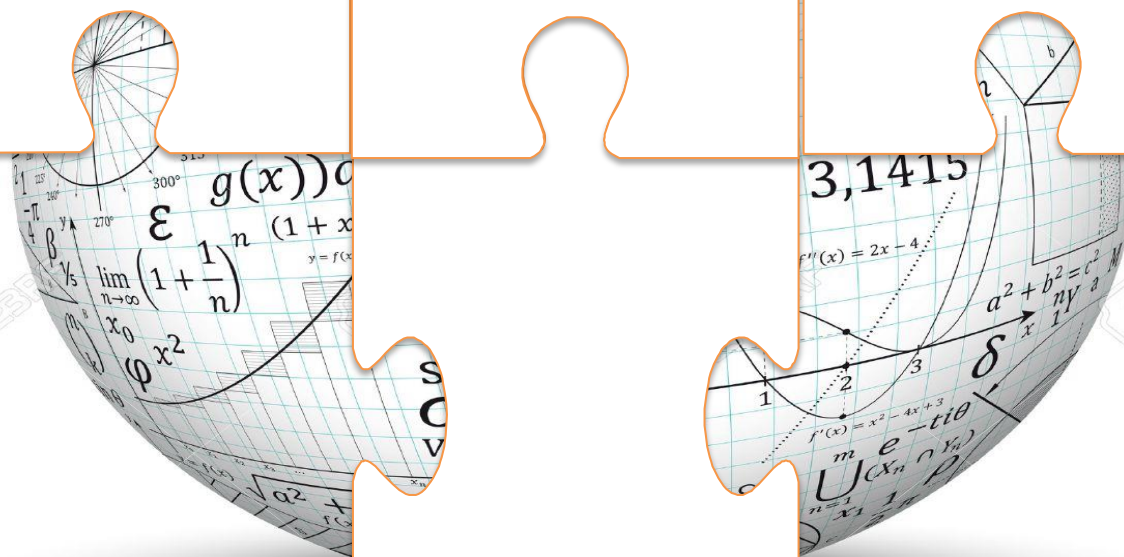
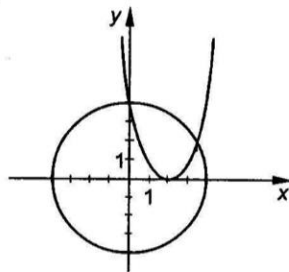
$$3x - 4y = 1$$

$$2x + y = 8$$

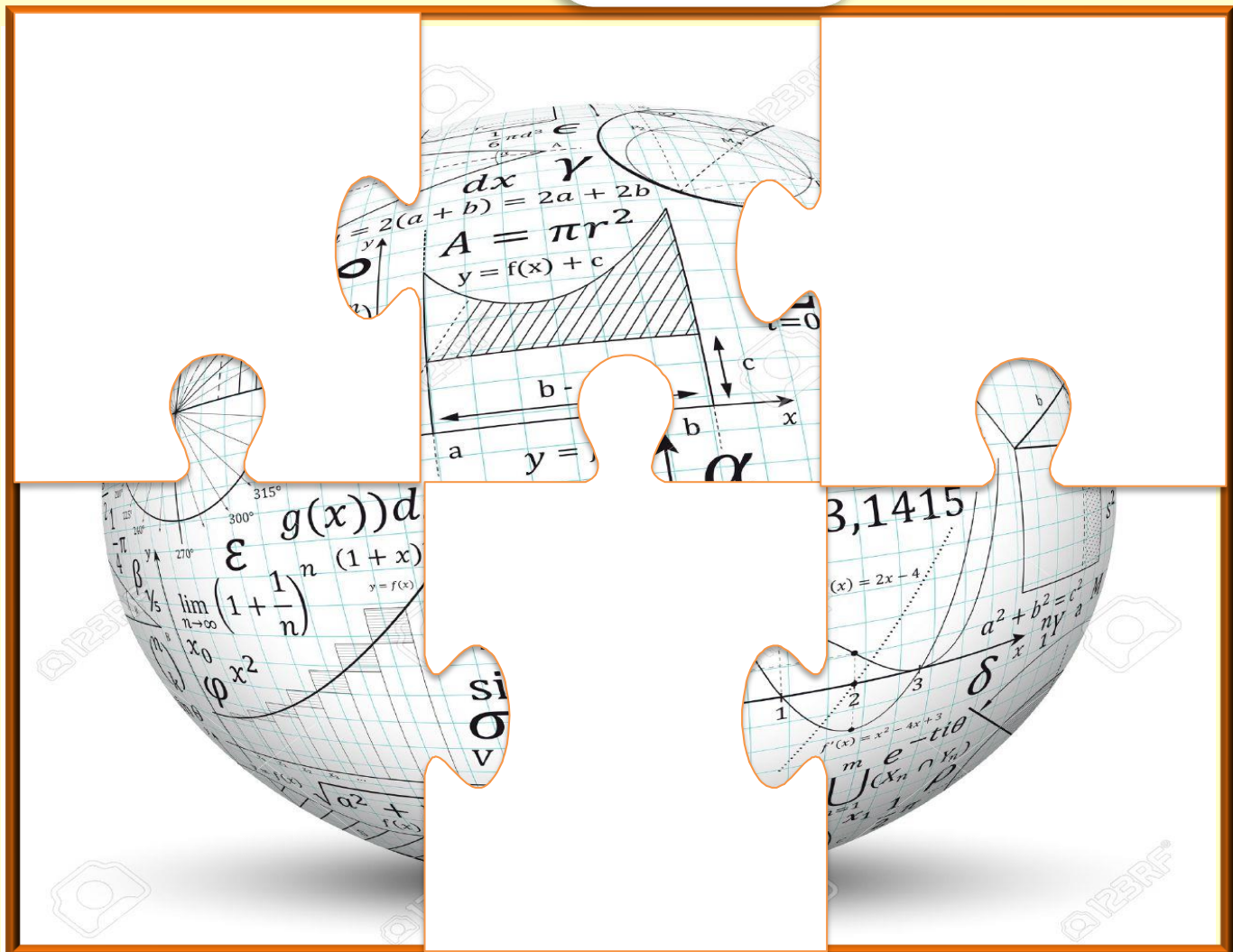
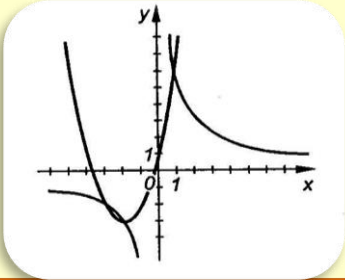


<u>3;0</u>	<u>2;1</u>
<u>1;2</u>	<u>3;2</u>

3. Сколько решений имеет система уравнений?

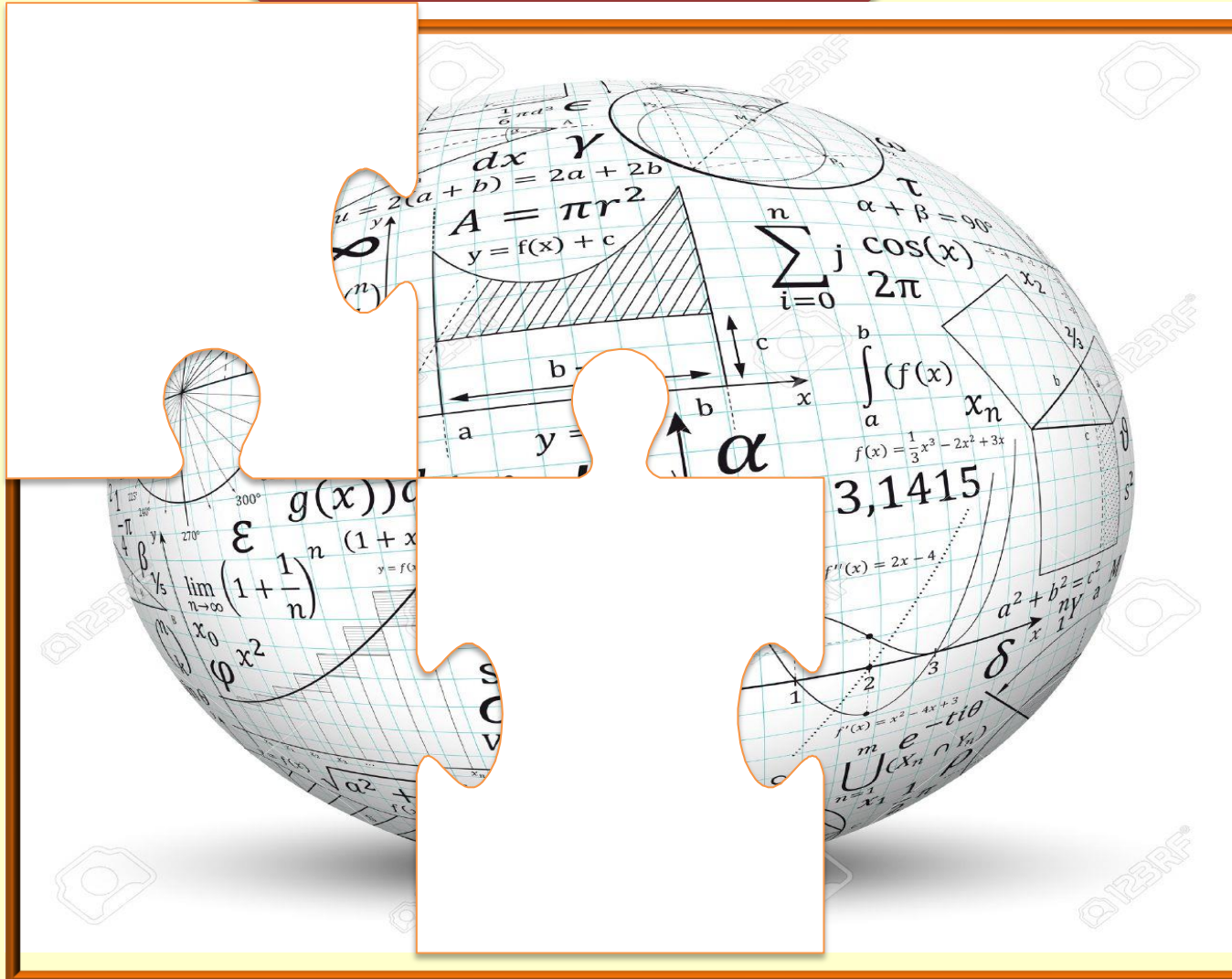


4. Сколько решений имеет система уравнений?



<u>0</u>	<u>2</u>
<u>3</u>	<u>1</u>

5. Решите систему уравнений $\begin{cases} x - y = 1 \\ x^2 + 2y = 6 \end{cases}$



$(-3;-5)$

(2;0)

(4;5)

$(-2;-1)$

$(-4;-5)$

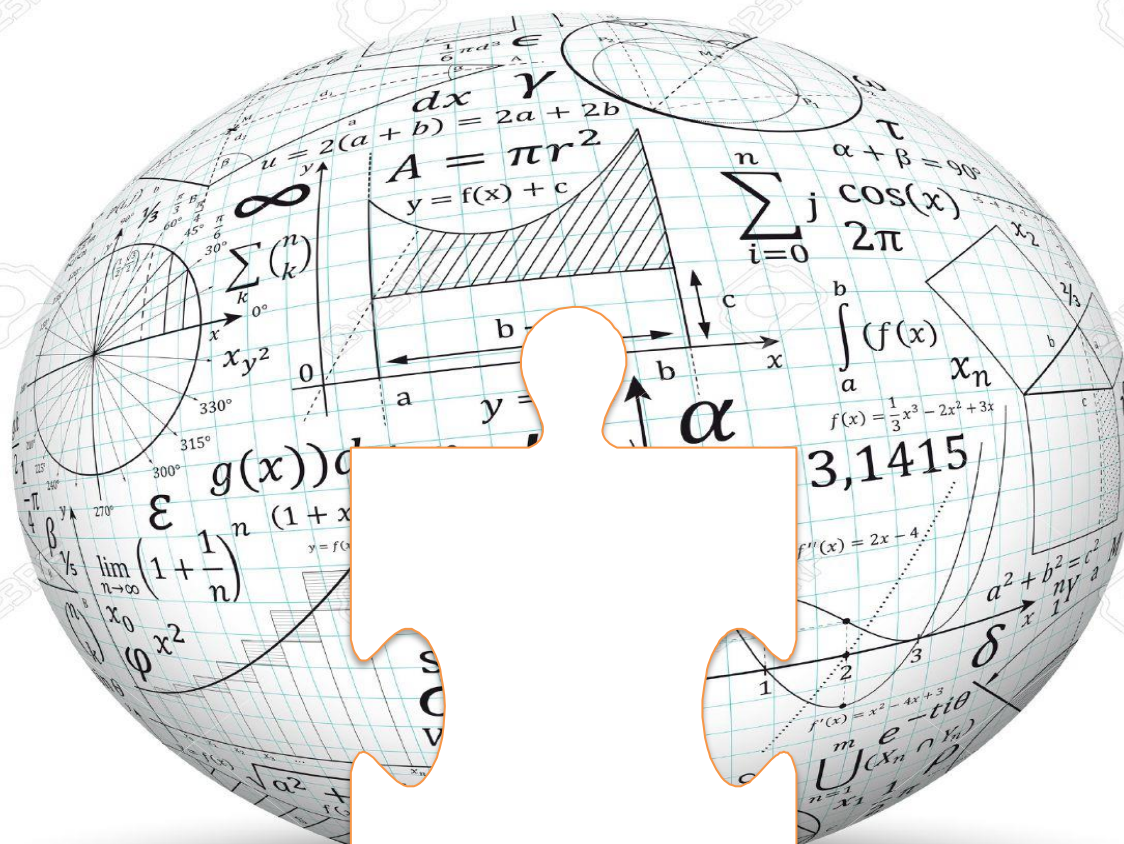
(2;1)

(-4;5)

(-2;1)

6. Решите систему уравнений

$$\begin{cases} 3x - 4y = 2 \\ 4x + y = 9 \end{cases}$$



(2;-1)

(2;1)

(1;2)

(-2;1)

Молодцы!
Вы справились!



«Предмет математики
настолько серьезен, что
полезно не упускать
случая, сделать его
немного занимательным»
Блез Паскаль



Используемые источники:

<http://www.indezine.com/bank/puzzlepictures.html> -
шаблон пазлов

[http://img0.liveinternet.ru/images/attach/b/4/
112/842/112842312_6d94bbadd83c613892d4
ae50ab8a8752.jpg](http://img0.liveinternet.ru/images/attach/b/4/112/842/112842312_6d94bbadd83c613892d4ae50ab8a8752.jpg)

